



## Unfallkasse NRW

Sankt-Franziskus-Str. 146  
40470 Düsseldorf  
Tel. 0211 9024-0  
[www.unfallkasse-nrw.de](http://www.unfallkasse-nrw.de)

### Nehmen Sie Kontakt auf

Wenn Sie Fragen haben, sprechen Sie uns gerne an.

Ihre Rehabilitationsberaterin/Ihr Rehabilitationsberater:

---

Nach der Akutphase im Krankenhaus wird eine weiterführende Diagnostik und neuropsychologische Testung veranlasst, um nachfolgende Rehabilitationsmaßnahmen speziell auf die Bedürfnisse der/des Verletzten abstimmen zu können. Der Heilverfahrensprozess kann langsam verlaufen und von Rückschlägen unterbrochen werden, hier ist es wichtig als Betroffene/r nicht den Mut zu verlieren. Die Rehabilitationsberaterin/der Rehabilitationsberater wird auch hier unterstützend an der Seite der/des Versicherten stehen.

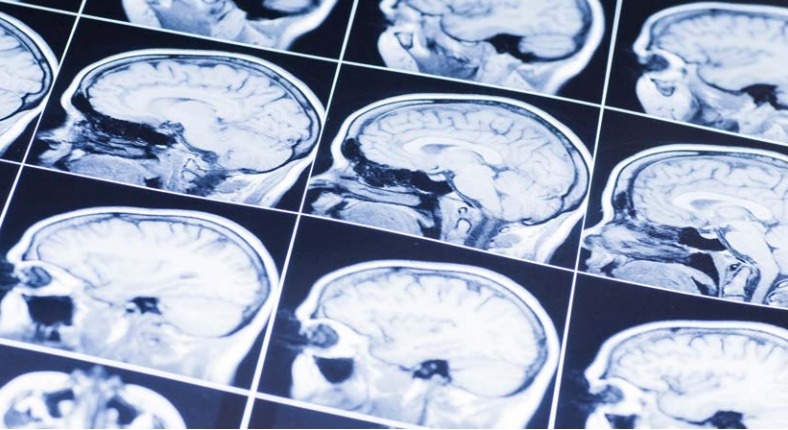
Wenn die medizinische Rehabilitation weitestgehend abgeschlossen ist, unterstützt die Rehabilitationsberaterin/der Rehabilitationsberater bei der Wiedereingliederung in eine berufliche Tätigkeit.

Auch nach der Beendigung der medizinischen und beruflichen Rehabilitation wird die/die Versicherte bei Bedarf weiterhin durch die Rehabilitationsberaterin/den Rehabilitationsberater unterstützt.



Herausgeber:  
Unfallkasse NRW  
Fotos: ©fotolia.de/psdesign1 (Titel), ©shutterstock.com/Ahuli Labutin (2)/Rocketclips, Inc (3)/create jobs 51 (4)/ Dmytro Zinkevych (5)  
Gestaltung: Gathmann Michaelis und Freunde, Essen  
Illustration: [www.feldes-vogt.de](http://www.feldes-vogt.de)  
Bestellnummer: S 48  
Stand: September 2017

# Schädel-Hirn-Trauma Was nun?



## Formen von Schädel-Hirn-Traumata

Bei einem Unfall können Verletzungen am Kopf entstehen, z. B. ein Schädel-Hirn-Trauma.

Schädel-Hirn-Traumata werden in drei Kategorien unterteilt:

### Das leichte Schädel-Hirn-Trauma (SHT 1)

- Symptome bilden sich innerhalb von wenigen Tagen zurück. Es sind keine Spätfolgen zu erwarten.

### Das mittelschwere Schädel-Hirn-Trauma (SHT 2)

- Symptome bilden sich innerhalb von einem Monat zurück. Spätfolgen sind unwahrscheinlich.

### Das schwere Schädel-Hirn-Trauma (SHT 3)

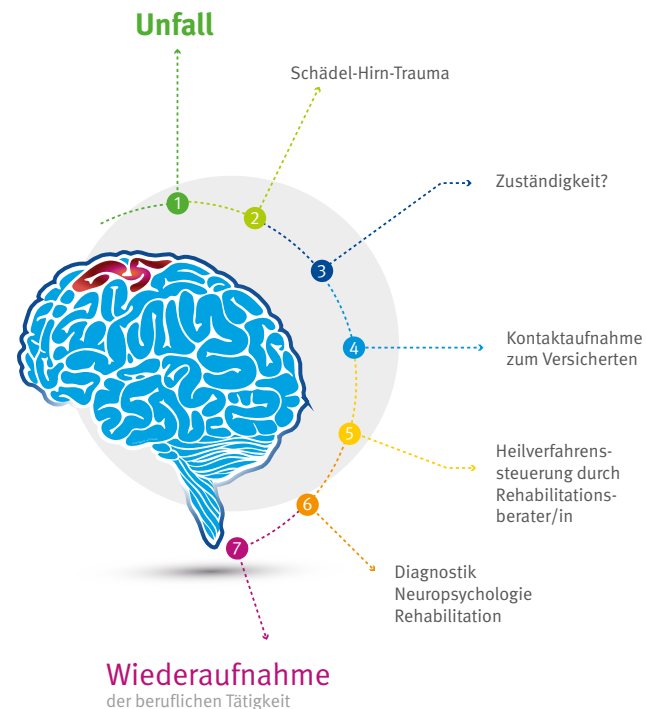
- Bei einem schweren Schädel-Hirn-Trauma bleiben in der Regel Schäden bestehen.

## Im Falle eines Unfalls

Wenn sich der Unfall auf dem Weg zum Kindergarten, zur Schule, zur Uni, zur Arbeit oder während der beruflichen Tätigkeit ereignet und die versicherungsrechtlichen Voraussetzungen erfüllt sind, ist die Unfallkasse NRW als gesetzliche Unfallversicherung zuständig.

## Schädel-Hirn-Trauma Was nun?

Die nachfolgende Grafik zeigt die einzelnen Prozess-Schritte in der Unfallkasse NRW nach Eingang der Unfallmeldung.



## Rehabilitationsberatung – Alles aus einer Hand

Ein SHT 3 kann so schwere Schäden verursachen, dass die Auswirkungen das Leben des Betroffenen komplett verändern. Auch für das persönliche Umfeld stellt ein Schädel-Hirn-Trauma eine Herausforderung dar. Es ist die gesetzliche Aufgabe der Unfallversicherungsträger hier unterstützend tätig zu sein.

Eine Rehabilitationsberaterin oder ein Rehabilitationsberater der Unfallkasse NRW nimmt Kontakt zu der/dem Versicherten oder den Angehörigen auf. Bei diesem Erstkontakt werden die Aufgaben der gesetzlichen Unfallversicherung erläutert. Die Rehabilitationsberaterin/der Rehabilitationsberater steht auch im Anschluss als persönliche Ansprechperson für alle Fragen rund um das Heilverfahren und den Leistungsumfang aus der gesetzlichen Unfallversicherung zur Verfügung.

Die Rehabilitationsberaterin/der Rehabilitationsberater steuert das Heilverfahren nach dem Grundsatz „Alles aus einer Hand“ und „mit allen geeigneten Mitteln“. Sie/Er bildet die Schnittstelle zu allen am Heilverfahren beteiligten Personen und Institutionen und koordiniert den gesamten Prozess. Alle Rehabilitationsberaterinnen und Rehabilitationsberater der Unfallkasse NRW greifen hierbei auf jahrelange Erfahrung und auf ein großes Netzwerk von Partnern unterschiedlicher Fachdisziplinen zurück - zum Wohle der Versicherten. »