

معلومات للآباء

Sicher,
gesund und
gut versichert
in der
Sekundarstufe II

Informationen
für Eltern auf
Arabisch

آمن وصحي ومؤمن
بشكل جيد في المرحلة
الثانوية الثانية

- ٤..... لائق وذكي من خلال الحركة
- ٦..... الطريق إلى المدرسة باستخدام الدراجة
- ٩..... تقوية الظهر من خلال روتين الحياة المدرسية
- ١٠..... إعداد مكان عمل مريح في المنزل
- ١٢..... السفر بأمان – الرحلات المدرسية والإقامات المدرسية
- ١٤..... المشاجرات والتسلط والعنف – ماذا يمكن للآباء فعله؟
- ١٦..... طفلك مؤمن عليه ضد الحوادث
- تعرّض طفلك لحادث –
١٨..... خدمات صندوق التأمين ضد الحوادث في ولاية شمال الراين وستفاليا

Impressum:

Herausgeber: Unfallkasse NRW

Moskauer Straße 18, 40227 Düsseldorf, Telefon 0211 9024-0, www.unfallkasse-nrw.de

Realisation: Gathmann Michaelis und Freunde, Essen

Druck: WOESTE DRUCK + VERLAG GmbH & Co KG, Im Teelbruch 108, 45219 Essen-Kettwig

Bestellnummer: S 112

Fotos: ©shutterstock.com/byswat (Titel)/Sergey Novikov (4)/Monkey Business Images (6)/Sean Locke Photography (12)/New Africa (13)/Inside Creative House (14)/Pixel-Shot (15)

©istockphoto.com/FatCamera (5)/fuchs-photography (16)/Jokic (18); alle Illustrationen:

©freepik.com; Springer Transport Media GmbH – Verlag Heinrich Vogel, München (7); grantepeaker/Fotolia.com (9)

Arabische Ausgabe der Broschüre:

Sicher, gesund und gut versichert in der in der Sekundarstufe II – Informationen für Eltern

Verwendung und Nachdruck mit freundlicher Genehmigung der Unfallkasse Berlin



الآباء الأعزاء،

يرتاد طفلك الآن المدرسة الثانوية. تتزايد التحديات – ويمر طفلك بمرحلة عمرية صعبة حقًا. حيث يريد الأطفال والشباب تجربة الأشياء والتعرف على حدودهم. مما يؤدي إلى وقوع حوادث في الكثير من الأحيان خاصةً في السنوات الأولى من المدرسة الثانوية. وستجد في هذا الكتيب نصائح حول الحياة المدرسية.

يُرافقك صندوق التأمين ضد الحوادث في ولاية شمال الراين وستفاليا أنت وطفلك خلال هذه المرحلة التعليمية باعتباره مقدم خدمات التأمين القانوني ضد الحوادث لطلاب المدارس في ولاية شمال الراين وستفاليا. ويحظى طفلك أثناء تواجده في الفصل وعند ذهابه وإيابه من المدرسة بحماية جيدة يكفلها صندوق التأمين ضد الحوادث في ولاية شمال الراين وستفاليا. من المهم معرفة أن: التغطية القانونية للتأمين ضد الحوادث لا تُكلفك شيئًا وتسري بشكلٍ تلقائي. حيث تتحمل ولاية شمال الراين وستفاليا نفقات هذه التغطية.

صندوق التأمين ضد الحوادث في ولاية شمال الراين وستفاليا

احصل على معلومات عبر الإنترنت على موقع صندوق التأمين ضد الحوادث في ولاية شمال الراين وستفاليا:

www.unfallkasse-nrw.de



لائق وذكي من خلال الحركة



نصائح للرياضة المدرسية

كلما تقدّم التلاميذ في السن، تقل رغبتهم في الحركة - حيث تبدو الأريكة والهاتف الذكي أكثر جاذبية من الأنشطة في الهواء الطلق. وهذا سبب لأهمية الرياضة المدرسية. فهي ليست فرصة للاسترخاء بعد الجلوس لفترة طويلة فحسب، بل هي الوقت الوحيد لممارسة التمارين المكثفة للعديد من الشباب. وفيها يكتسبون خبرات بدنية مهمة، كما يكتسبون بعض المهارات الاجتماعية أيضًا. وذلك لأن: التنافس مع الآخرين واتباع القواعد والقدرة على تحمل الخسارة، كل ذلك يحتاج إلى التعلم. ويجب عليك أيضًا توضيح أهمية الأمر لطفلك.

تُمثل الحركة أهمية كبيرة للنمو البدني والعقلي للأطفال والشباب. فهي لا تعمل على تعزيز المهارات الحركية فحسب، بل أيضًا تعزز التركيز، ومن ثمّ التفوق الدراسي في المدرسة.

غير أن الدراسات الحالية تشير إلى أن الأطفال يتحركون أقل من ساعة واحدة في اليوم. وهذا قليل جدًا بحسب رأي الخبراء من منظمة الصحة العالمية (WHO). وتبعات ذلك: زيادة الوزن، ولباقة بدنية غير كافية، وأضرار ناجمة عن الوضع الخاطئ، وصعوبات حركية، وقصور في القلب والأوعية الدموية، والعدوانية.

شجّع الرغبة الطبيعية لدى أطفالك في الحركة. كيف ينجح الأمر؟ وفّر عروضًا لممارسة الأنشطة وضمان التوازن الجسدي، على سبيل المثال في النادي الرياضي. املا أوقات الفراغ في عطلة نهاية الأسبوع بالحركة والنشاط - فالجولات الصغيرة بالدراجة أو التنزهات مفيدة لجميع أفراد الأسرة.



سبب أهمية الحركة والتمارين

- منع وقوع حوادث:
- تضمن الحركة والتمارين الكثيرة مزيداً من الأمان في الحركة.
- يُضفي سهولةً على التعليم أيضاً.
- تعزيز المهارات الحركية الدقيقة.
- تنسيق أفضل للجسم.
- ثقة أكبر بالنفس. تقييم أفضل للمخاطر.

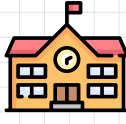
الملابس الرياضية

تأكد من توفير ملابس رياضية عملية وأحذية رياضية مناسبة. ولا يلزم أن تكون من علامات تجارية مشهورة. تأكد من ألا تنسى الحقيبة الرياضية في أيام حصص التربية الرياضية.

هل «ينسى» طفلك الأغراض الرياضية عمداً؟ أسأله لماذا يفعل ذلك. كما أن المحادثة مع مدرس التربية الرياضية المعني قد تساعدك أيضاً.

الأقراط، والأقراط المتقوبة، والأظافر الطويلة

تجب إزالة أقراط الأذن أو ثقبها أو تغطيتها بشريط لاصق قبل حصة التربية الرياضية لأنها تُعرض سلامة طفلك وسلامة زملائه في الفصل للخطر. لا يمكن أن تتحمل المسؤولية (ولو بإقرار كتابي)، لأن مدرس التربية الرياضية وحده هو المسؤول عما يحدث في أثناء الحصة. تُشكل الأظافر الطويلة أيضاً خطر وقوع حوادث وبالتالي فهي غير مناسبة لدروس التربية الرياضية.



الطريق إلى المدرسة باستخدام الدراجة

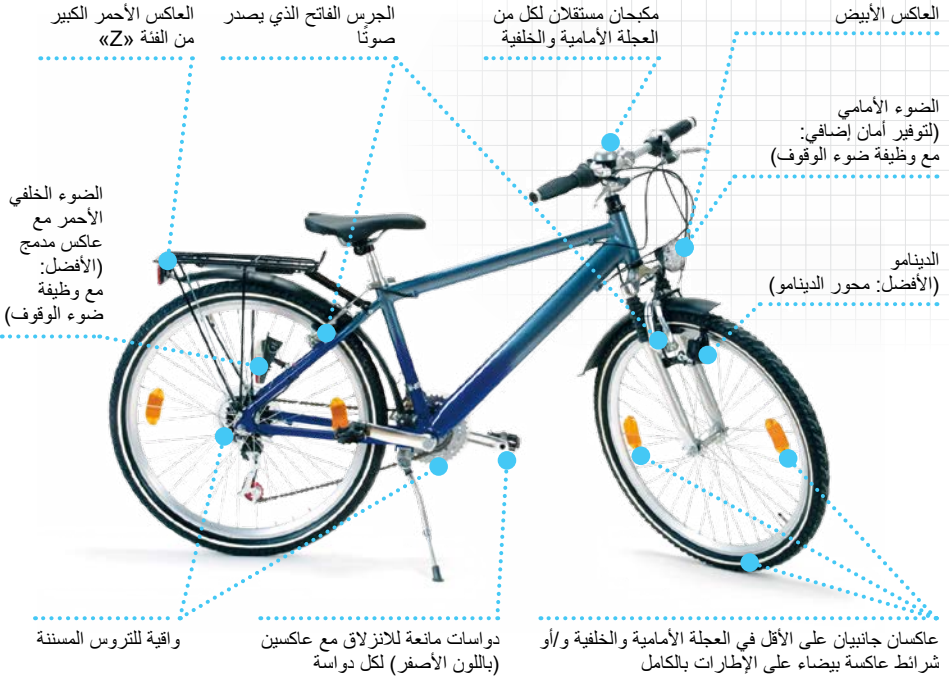


نظرًا لأن المسافات إلى المدارس الثانوية أطول بشكل عام، فإن العديد من الطلاب يستخدمون الدراجات. ومع ذلك، فإن ركوب الدراجات في طرق المرور قد يكون خطيرًا. ومن ثم، من المهم اختيار الطريق المناسب إلى المدرسة، واختيار دراجة آمنة واتباع أسلوب قيادة آمن.

فحص السلامة

- افحص الدراجة بانتظام مع طفلك.
- **مقعد الدراجة:** يُعد ارتفاع مقعد الدراجة مثاليًا عندما تكون قدم الطفل على الأرض ويمكنه سند نفسه بأمان.
- **الجرس:** هل يسهل الوصول إلى الجرس وصوته مسموع وسهل الاستخدام؟
- **الضوء:** هل تعمل الإضاءة الأمامية والخلفية؟
- **العاكسات:** هل جميع العاكسات الأحد عشر موجودة؟
- **المكابح:** هل المكابح الخلفية والأمامية مثبتة بشكل مثالي على الدراجة وتُوفر توقفًا سريعًا عند الضرورة؟ هل تتمتع بطانات المكابح بعمق مناسب؟

الأجزاء المندرجة إلى الدراجة الصالحة للسير على الطرقات



نصيحة

اشترِ الخوذة مع طفلك. فهذه هي الطريقة الوحيدة للعثور على الموديل المناسب. تأكد من أن المقاس محكم، ولكن ليس ضيقًا جدًا. يجب ألا تنزلق الخوذة إلى الخلف عند إغلاق حزام الذقن. إذا كان طفلك معجبًا بالخوذة، فمن المرجح أنه سيرتديها.

باستخدام خوذة – بأمان أكثر

تأكد من أن يرتدي طفلك خوذة عند ركوب الدراجة. في الحوادث الشديدة، قد يؤدي السقوط إلى وقوع إصابات خطيرة. وغالبًا ما يكون لإصابات الرأس على وجه الخصوص عواقب وخيمة.

الخطر في الزاوية العمياء

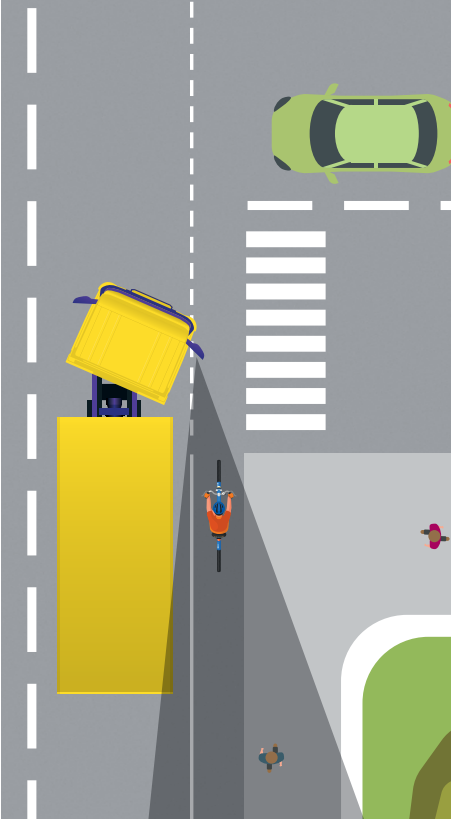
يتكرر وقوع حوادث مرورية خطيرة لأن سائقي الشاحنات يغفلون المشاة أو راكبي الدراجات المتواجدين في الزاوية العمياء عند الانعطاف. وذلك لأن سائقي الشاحنات لا يرون كل شيء بجانب مركباتهم. منطقة التحميل ذات الجدران الجانبية العالية أو المقطورة أو الصندوق تحجب الرؤية.

وعادةً لا يرى سائقو الشاحنات إلا شيئين:

- من خلال النافذة اليمنى: المنطقة المجاورة لكابينة السائق
- من خلال المرآة الجانبية اليمنى: المنطقة التي تمتد إلى الخلف بجوار المركبة مباشرةً.

وفي المنتصف توجد منطقة على شكل زاوية حادة لا يمكن أن يراها سائقو الشاحنات.

إذا كان الشخص في الزاوية العمياء، فإن الخطر المميت غير المتوقع يكون عند العجلة الخلفية اليمنى للشاحنة. عند الانعطاف، تكون العجلات الخلفية اليمنى للشاحنة أقرب بكثير إلى الرصيف مقارنةً بالعجلات الأمامية.



- إذا كانت هناك شاحنة، فيجب أن تحاول التواصل البصري مع السائق. يمكنك أيضًا النظر إلى المرآة الجانبية للشاحنة. من المهم أن يراك السائق. إذا انتابك الشك، فتوقف ولا تسير أو تقود سيارتك إلى منطقة الخطر.
- بأي حال من الأحوال يجب الحفاظ على مسافة جانبية بينك وبين الشاحنات التي تمر بجوارك.

كيفية حماية طفلك

يجب أن يعرف طفلك كيفية تجنب خطر الشاحنات التي تتعطف نحو اليمين سواءً عند السير على الأقدام أو أثناء ركوب الدراجة.

- عند التواجد في تقاطع طريق والرغبة في القيادة أو السير بشكل مستقيم، يجب التأكد من عدم وجود شاحنة بالجوار تريد الانعطاف إلى اليمين.

تقوية الظهر من خلال روتين الحياة المدرسية

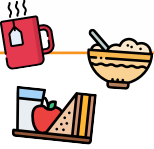


قد تسبب حقائب الظهر المدرسية أضرارًا دائمة ناجمة عن الوضع الخاطئ إذا كان نوعها ضارًا للظهر، أو إذا تم ارتداؤها بشكل خاطئ أو إذا كانت ثقيلة جدًا.

يجب عليك مراعاة ما يلي في حقيبة الظهر:

- **الظهر** يجب أن يكون بتصميم مريح ومبطّن.
- **ومن الأفضل أيضًا أن تكون أحزمة الحمل** مبطّنة، وأن يبلغ عرضها أربعة سنتيمترات على الأقل ويمكن تعديلها بسهولة.
- **الموضع الجيد وتوزيع الحمل بالتساوي:** يجب ارتداء حقائب الظهر المدرسية بحيث تكون قريبة من الجسم عند منطقة العمود الفقري الصدري: أسفل لوح الكتف حتى ارتفاع الخصر. إذا تم حمل حقيبة الظهر على مستوى منخفض جدًا على الظهر، فقد يؤدي ذلك إلى ظهر أجوف. إذا كانت الأحزمة قصيرة للغاية، فإنك تخاطر بانحناء الظهر. التوزيع الخاطئ للحمل على الظهر قد يفرض ضغطًا كبيرًا على الأقرص الفقرية والمفاصل الفقرية.
- **الوزن والمحتوى:** نظرًا لأن حجم حقائب الظهر عادةً ما يكون كبيرًا، فإنها تصبح ثقيلة بسرعة. لذلك، تأكد مع طفلك من أن حقيبة الظهر ليست ثقيلة جدًا.
- **الرؤية في وقت الغسق:** الألوان الفاتحة والعاكسات تزيد قدرة الرؤية أثناء حركة المرور في وقت الغسق وفي الظلام. لذلك، تجب مراعاة ارتداء طفلك لملابس وحقيبة ظهر بها ألوان أو أسطح عاكسة.

بدء اليوم الدراسي على أتم الاستعداد



استمتع بقضاء بعض الوقت مع طفلك في الصباح وتناول الإفطار معه. ذلك لأن الأطفال الذين يتناولون الطعام في المنزل يكونون أكثر يقظة، وأسرع في التفاعل، وأكثر قدرة على الأداء في المدرسة. وسيشعرون أيضًا بمزيد من الراحة والتوازن عندما يبدأ اليوم دون عناء وتوتر. وبعد ذلك يمكن للطفل تناول وجبة إفطار ثانية أثناء فسحة المدرسة.

شطانر الفسحة الصحية: مشاركة الأطفال

عند السماح للطفل باختيار الشطانر التي سيتناولها أثناء الفسحة، فعلى الأرجح سيأكل هذه الشطانر. وربما ستكون قادرًا على الاستغناء عن قوالب الشوكولاتة التي تسبب السمنة كبديل لتناول شطانر الفسحة.



إعداد مكان عمل مريح في المنزل

باستخدام هذه النصائح، يمكنك موازنة مساحة عمل طفلك في المنزل على النحو الأمثل.

غرفة ساطعة

نافذة تضمن دخول ضوء النهار والتهوية المنتظمة. مصباح قائم أو مصباح مكتب مناسبان كمصدر إضافي للضوء.

مكتب قابل لتعديل الارتفاع

من الأفضل أن يكون لطفلك مكتبًا خاصًا به يمكنه الدراسة أو أداء واجباته المنزلية عليه.

من المهم أن يكون المكتب مصممًا خصيصًا حسب احتياجات طفلك. حيث إن انحناء الجسم من جانب واحد على المدى الطويل قد تؤدي إلى آلام الظهر والتوترات. يتميز المكتب القابل لتعديل الارتفاع بأنه يمكن تعديل المنضدة بحسب قامة الطفل في أي وقت ودون مشكلات كبيرة.

كيفية ضبط الارتفاع الصحيح:

- يجب أن يجلس الطفل على كرسي المكتب بحيث تكون الأرجل في زوايا قائمة، وتكون القدمان ثابتتين على الأرضية، ويتم وضع الساعدين على المكتب بحيث يُشكّل المرفقان أيضًا زاوية قائمة.
- إذا كانت الزاوية صغيرة جدًا، فهذا يعني أن المنضدة مرتفعة جدًا. إذا كانت المنضدة منخفضة جدًا، فيجب على الأطفال ثني الجزء العلوي من الجسم إلى الأمام، مما قد يؤدي إلى تعرضهم لأضرار جسدية.

ضبط الكرسي

- يكون طفلك جالسًا بشكل صحيح إذا
- كانت القدمان على الأرضية وشكلت الأرجل العلوية والسفلية زاوية تزيد قليلاً عن ٩٠ درجة،
 - تم ضبط مساند الذراعين على ارتفاع سطح المنضدة.

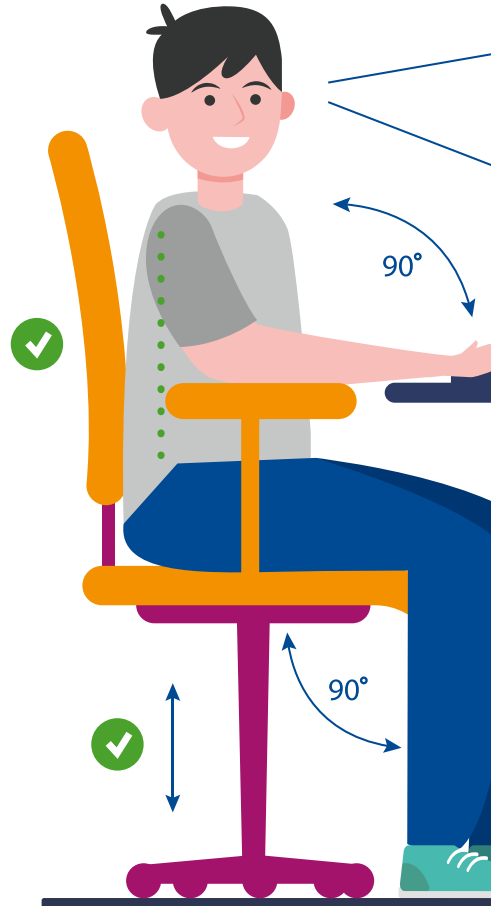
تُعد كراسي المكتب المتداولة تجاريًا (ذات الخمس عجلات)، والتي تتيح الجلوس الديناميكي بفضل مسند الظهر المتحرك، مناسبة. تأكد من أن العجلات مناسبة لفرش أرضيتك (العجلات الناعمة مخصصة للأرضيات الصلبة والعجلات الصلبة مخصصة للأرضيات الناعمة (مثل المغطاة بالسجاد)).

الحاسوب المحمول والجهاز اللوحي والكمبيوتر

غالبًا ما يستخدم التلاميذ الحاسوب المحمول أو الجهاز اللوحي للدراسة أو لأداء الواجبات المنزلية.

ومن ثم، يجب عليك أنت وطفلك الانتباه إلى ما يلي عند استخدامه:

- اللوحات اللمسية ليست مريحة عند استخدامها لفترات طويلة، لذلك يُفضل استخدام أجهزة الإدخال الخارجية، مثل لوحة المفاتيح والفأرة.
- من المفيد استخدام الشاشة الخارجية، التي يمكن تعديل ارتفاعها ويمكن إمالتها وتدويرها بحرية وبسهولة. تأكد من أن حجم الشاشة لا يقل عن عشر بوصات، ومن الأفضل أن يكون ١٥ بوصة. يجب ألا تقل المسافة بين طفلك والشاشة عن ٥٠ سم. الشاشات البراقة والعاكسة غير مناسبة. وذلك لأنها تُجهد العينين وتُضعف التركيز.



ماذا يعني «مريح للعمل»؟

تُصمم ظروف العمل والأشياء بشكل مريح إذا كانت متوائمة مع الأشخاص (مثل أبعاد الجسم والقوة البدنية والأداء) بطريقة لا يكون لها تأثير سلبي على الصحة أثناء الاستخدام العادي.



السفر بأمان – الرحلات المدرسية والإقامات المدرسية

ومع ذلك، فإن التغطية التأمينية غير سارية على مدار الساعة، فهي لا تغطي سوى المخاطر الخاصة بارتداد المدرسة.

الأنشطة التي تُشكل جزءاً من الحياة الشخصية للطلاب (مثل تناول الطعام والشراب والنظافة الجسدية وقصد المرحاض والنوم ليلاً) ليست مؤمنة ضد الحوادث. فهي بمثابة أنشطة خاصة تقع ضمن مسؤولية التأمين الخاص للطفل (في العادة تُغطيها شركة التأمين الصحي القانوني أو الخاص). لا يمكن تحديد ما إذا كان النشاط يُعد نشاط وقت فراغ غير مؤمن عليه أو مؤمناً عليه قانونياً ضد الحوادث بسبب دور المدرسة فيه ومسؤولياتها إلا بطريقة ملزمة على أساس كل حالة فردية.

تتوفر تغطية تأمينية للتلاميذ بشكل عام من خلال التأمين القانوني ضد الحوادث أثناء الرحلات المدرسية والتواجد في المدرسة.

وأهم متطلبات التغطية التأمينية: يجب أن تكون الرحلة فعالية مدرسية، أي ضمن «المسؤولية التنظيمية» للمدرسة بشكل واضح. ويعني ذلك أنه يجب التخطيط للرحلة وتنظيمها وتنفيذها والإشراف عليها بمعرفة المدرسة.

ما معنى مؤمن ضد الحوادث؟

لا يُغطي التأمين سوى الأنشطة المرتبطة مباشرة بالرحلة المدرسية، على سبيل المثال:

- الوصول والمغادرة
- برنامج الترفيه الذي يُنظّم ويجري الإشراف عليه بشكل مشترك، على سبيل المثال زيارة حمام السباحة أو المتحف بشكل جماعي للفصل الدراسي

الرحلات المدرسية إلى الخارج



سواء كانت الرحلة إلى بحر البلطيق أو البحر الأبيض المتوسط: تنطبق التغطية التأمينية المطبقة في ألمانيا أيضًا على مدة الإقامة في الخارج. في معظم الدول الأوروبية المجاورة، هناك اتفاقيات مع شركات التأمين الاجتماعي التي تقدم خدمات عينية في حالة وقوع حوادث يتحملها التأمين القانوني الألماني ضد الحوادث. ويتوافق نطاق الخدمات عمومًا مع النطاق المقدم في ألمانيا.

مهم: يجب أن يكون لدى التلاميذ بطاقة التأمين الصحي الأوروبية (EHIC) بصحبته. من حيث المبدأ، تؤكد هذه البطاقة مقدم الخدمة الأجنبي أن مقدم خدمات التأمين الصحي أو التأمين ضد الحوادث الألماني هو الجهة المسؤولة. وتجب مناقشة ما إذا كان من الأفضل الحصول على تأمين صحي خاص إضافي مسبقًا عند زيارة بعض البلدان.

طفلي يحتاج إلى دواء

- يُرجى تقديم جرعة الدواء وفي حالة الطوارئ، رقم الطبيب المعالج كتابيًا.
- امنح المعلم رقم هاتف للاتصال بك في حالات الطوارئ. وينطبق ذلك أيضًا على الحساسية.

كقاعدة عامة، يتناول الأطفال في المدارس الثانوية أدويةهم بشكل مستقل. وإذا لزم الأمر، يكفي إبلاغ المعلم بالأدوية المعنية.

إذا لم يكن ذلك كافيًا وكان الطفل يحتاج إلى الدعم، فتحدث مع المعلم قبل الرحلة المدرسية:

المشاجرات والتسلط والعنف – ماذا يمكن للآباء فعله؟



النزاعات والمشاجرات الصغيرة تُعد جزءًا من النمو. من حيث المبدأ، يتم التأمين أيضًا على الإصابات الناجمة عن ذلك، لأنه حتى الإجراءات المحظورة غير مستبعدة من الغطاء التأميني ضد الحوادث. ومع ذلك، فإن الصراعات والنزاعات الخاصة تمامًا، والتي تحدث فقط عند الالتحاق بالمدرسة، لا يُغطيها التأمين القانوني ضد الحوادث.

يمكنك أيضًا الحصول على المشورة والمساعدة والدعم من الأخصائيين النفسيين في مدارس ولاية شمال الراين وستفاليا. يوجد في كل منطقة وفي كل مدينة مستقلة مركز مشورة نفسية مدرسية يوفر لك دعمًا مستقلًا ومجانًا فيما يتعلق بمسائل منع العنف والتدخل في الأزمات ويمكنك الاتصال به مباشرةً. ستجد مراكز المشورة هنا:

<https://schulpsychologie.nrw.de/-adressen/index.html>

ماذا يمكنك فعله إذا تعرّض طفلك للعنف من زملاء الدراسة وكان يحتاج إلى الدعم؟

التحدث إلى المعلم

يجب أن يكون معلم الفصل مسؤول الاتصال الأول. ويمكن أيضًا إبلاغ إدارة المدرسة. يجب التفكير سويًا في التدابير المجدية – بدءًا من المناقشات بين الطلاب المعنيين وحتى مشاريع الوقاية على مستوى الفصل أو المدرسة.

المساعدة على الإنترنت وعبر الهاتف

- رابطة حماية الطفل في ولاية شمال الراين وستفاليا:
[www.kinderschutzbund-nrw.de/
aktuelles/moeglichkeiten-der-beratung](http://www.kinderschutzbund-nrw.de/aktuelles/moeglichkeiten-der-beratung)
- رقم التعامل مع المشكلات «هاتف الوالدين»:
www.elterntelefon.info
- مبادرة الاتحاد الأوروبي efaskcilk (معلومات حول
الاستخدام الملائم والحرَج للإترنت):
www.klicksafe.de
- مبادرة «انظر»:
www.schau-hin.info

يمكن العثور على المزيد من المعلومات حول ذلك هنا:

- www.unfallkasse-berlin.de/eltern
- www.unfallkasse-nrw.de/sicherheit-und-gesundheitsschutz/betriebsart-schulen.html



وماذا لو حاول طفلي الاشتباك مع الغير بعوانية؟

التنمر على شبكات التواصل الاجتماعي

يتعرض المزيد من الشباب للإهانة أو السب على شبكات التواصل الاجتماعي. وإمكانية ردع التنمر على شخص عبر الإنترنت أقل بكثير لأن الجناة يظهرون بشكل مجهول الهوية على الإنترنت ولا يوجد في الكثير من الأحيان أي رد فعل من الضحايا. إذا تعرّض طفلك لاعتداء، فمن الأفضل توثيق ذلك بتصوير لقطات شاشة للمنشورات والصور وسجلات الدردشة. وقد يكون من المفيد أيضاً الحصول على أدلة لأبء مرتكبي الجرائم. ناقش الموضوع في المدرسة أيضاً، لأن الحدود بين حالات التنمر في الفصل الدراسي والتنمر على الإنترنت غالباً ما تكون غير واضحة.

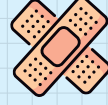
نصيحة: اكتسب بعض الخبرة حول شبكات التواصل الاجتماعي بدورك. فبهذه الطريقة يمكنك التحدث مع طفلك وأنت تفهمه وتوضح له المخاطر المحتملة.

يجب عليك الاستجابة عند ظهور أول علامة يستخدم فيها طفلك العنف الجسدي ضد الآخرين. حيث إن السلوك المتسق للغاية من الآباء والمعلمين هو الوسيلة الوحيدة التي تدعم الشباب في حل المشكلات دون عنف. ومن المهم فرض العقوبة مباشرة بعد سوء السلوك، وليس بعد أيام من الواقعة.

كما أن الآباء والمعلمون هم أيضاً قدوة مهمة للشباب. إذا كان الأطفال والشباب يتعرضون في الكثير من الأحيان للإهانة أو السب أو الصراخ عليهم أو إخراجهم من البالغين، فإن هذا يدفعهم حتماً إلى التصرف بعوانية. ومع ذلك، فمن المرجح أن يكون هذا موجهاً ضد الأشخاص الأضعف منهم أو من نفس عمرهم. استند من إمكانيات المشورة المذكورة.

وللعلم أيضاً: يمكن لصندوق التأمين ضد الحوادث في ولاية شمال الراين وستفاليا أن يطالب باسترداد كافة مصروفات علاج المجني عليه، وخاصةً من الجناة الذين يتصرفون عمداً. وقد تكون هذه المصروفات باهظة جداً.

طفلك مؤمن عليه ضد الحوادث



صندوق التأمين ضد الحوادث في ولاية شمال الراين وستفاليا هو الجهة المقدمة للتأمين القانوني ضد الحوادث لطلاب المدارس في ولاية شمال الراين وستفاليا. ويتكفل بالتأمين على طلاب المدارس في أثناء الدروس، والفاعليات المدرسية الأخرى، وجميع طرق الوصول إلى المدرسة ضد الأضرار الصحية.

متى يؤمن على الأطفال ضد الحوادث؟

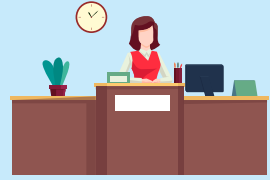
- أثناء الدروس، والاستراحات، والفاعليات المدرسية (أي مثلاً في الرحلات القصيرة، والنزهات المدرسية، ورحلات الفصول)،
- على الطرق المباشرة بين المنزل والمدرسة أو المكان الذي يُقام فيه الفاعليات المدرسية. ولا يهتم في ذلك وسيلة المواصلات المستخدمة للوصول إلى المدرسة. ولا تتأثر تغطية التأمين ضد الحوادث المدرسية بمسألة ما إذا كان الطفل مسؤولاً عن الحادث.

التدخين غير مؤمن عليه

التدخين محظور في المدارس. ونظرًا لأن التدخين مسألة «خاصة» بالتلاميذ أنفسهم، فلا يُغطيها التأمين القانوني ضد الحوادث.

ما العمل عند وقوع حادث؟

في حالة وقوع الحادث خلال وقت المدرسة، فإن موظفي المدرسة، عادةً موظفي السكرتارية، سيتخذون الإجراءات اللازمة. وسيعلم صندوق التأمين ضد الحوادث عندئذٍ عن الحادث تلقائيًا ويتحمل تكاليف العلاج بعد وقوع حادث مدرسي.



التوثيق:

تسجيل الحادث

بعد وقوع حادث بسيط، أي لم تكن هناك ضرورة للعلاج الطبي، يُرجى التأكد من توثيق هذا الحادث في المدرسة، على سبيل المثال باستخدام كتيب الإبلاغ. وهذا الأمر مهمٌ إذا كان من اللازم زيارة الطبيب لاحقًا بسبب الحادث.

الحوادث الخطيرة:

زيارة طبية/طبيب التأمين ضد الحوادث

في حالة حدوث إصابات خطيرة (مثل كسر الساق، أو ارتجاج في المخ)، تجب زيارة طبية/طبيب التأمين ضد الحوادث (طبيبة أو طبيب الحوادث) أو قسم الطوارئ في المستشفى على الفور.

حادث طريق:

إبلاغ السكرتارية المدرسة

إذا وقع حادث في الطريق إلى المدرسة أو إذا لم تتم زيارة الطبيب إلا بعد الظهر بسبب حادث مدرسي، فيجب على الوالدين إبلاغ السكرتارية المدرسة بذلك. وسيتحمل صندوق التأمين ضد الحوادث في ولاية شمال الراين وستفاليا التكاليف في حالة التأمين. وفي هذه الحالة لن تكون شركة التأمين الصحي الخاصة بك جهة الاتصال الصحيحة.

نلتمس ما يلي: سيارة الأجرة بدلاً من سيارة الإسعاف

كما أن المشاركة التطوعية من قبل الآباء مؤمنة قانونًا ضد الحوادث. وإذا تعرضت لحادث باعتبارك عضوًا متطوعًا ومنتخبًا في مجلس أولياء الأمور في الفصل أو المدرسة، فإننا نغطي مخاطر هذا الحادث أيضًا.

تتطلب المرافق استخدام سيارة أجرة وعدم استدعاء المرافق، خاصةً إذا كان من اللازم نقل الطفل المصاب إصابة طفيفة فحسب إلى المستشفى. حيث يجب أن تكون سيارة الإسعاف متاحة للمرضى الذين يُعانون من إصابات خطيرة. ونرجو تفهمكم ودعمكم في تنفيذ هذه اللائحة.

تعرّض طفلك لحادث خدمات صندوق التأمين ضد الحوادث في ولاية شمال الراين وستفاليا



يتكفل صندوق التأمين ضد الحوادث في ولاية شمال الراين وستفاليا بتوفير علاج مبكر وفعال قدر الإمكان من خلال التدابير والمرافق الخاصة. ويشمل ذلك العلاج الطبي وعلاج الأسنان المناسب – في العيادات الخارجية أو في المستشفى أو في مرافق إعادة التأهيل. كما أن صندوق التأمين ضد الحوادث مسؤول أيضًا عن مصروفات الانتقال والسفر، والإمداد بالأدوية أو المستلزمات والمساعدات الطبية، بالإضافة إلى خدمات الرعاية بعد الحوادث المدرسية.

للخطر. إذا استمرت تبعات الحادث، فيمكن استخدام الخدمات المناسبة للمشاركة في التعليم لدعم المساواة في التعليم المدرسي أو المهني.

المعاش:

إذا لم تتحسن تبعات الحادث المدرسي أو إذا تفاقمت على مر السنين، فقد يحق للمؤمن عليه الحصول على معاش بسبب الحادث إذا كانت القيود التي أصابته كبيرة - وتستمر مدى الحياة.

مهم للأشخاص قيد التأمين الخاص: من حيث المبدأ، لا يمكن تقديم مصروفات العلاج إلى صندوق التأمين ضد الحوادث لسدادها. بعد وقوع الحوادث المدرسية، يلتزم مقدمو الخدمة بإرسال فاتورة إلى شركة التأمين ضد الحوادث مباشرة، حتى لو كان الشخص المصاب لديه تغطية تأمين صحي خاص.

المساعدات والخدمات للمشاركة في التعليم:

بعد وقوع حادث، يُغطي صندوق التأمين ضد الحوادث أيضًا مصروفات الإجراءات، مثل الحصص الدراسية المُقدمة في سرير المريض إذا كان الحادث يُعرض النجاح المدرسي

Unfallkasse NRW

**Moskauer Straße 18
40227 Düsseldorf
Telefon 0211 9024-0
www.unfallkasse-nrw.de**

Best.-Nr.: S 112